

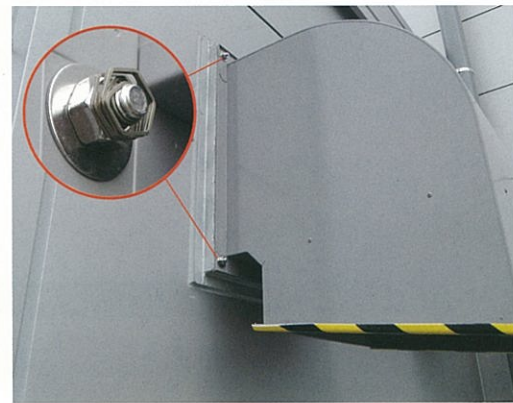
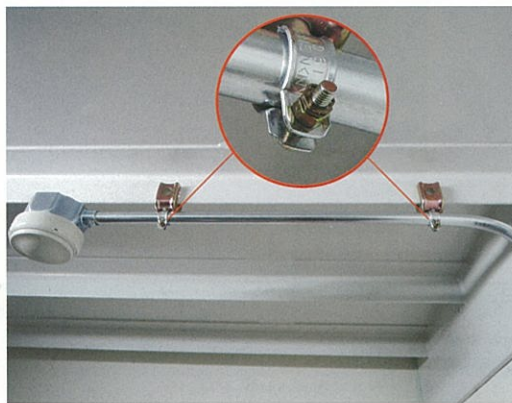
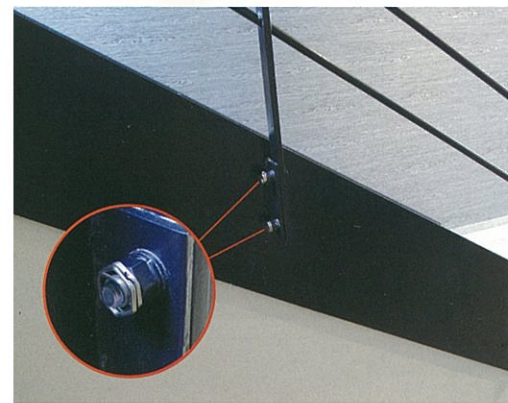
# 「ナットの脱落、気になりませんか？」 製品への混入や設備の保全に安心を!



クレーンレール  
周辺

検査歩行路  
周辺

搬送装置の  
コンベアー周辺



1 工場の搬送設備などの  
ナット脱落を予防。



2 ゆるみにくいから安心。  
保守業務の負担を軽減。



3 装着はナットの上に取り付けるだけ。  
作業時間もコストも削減。



4 侵食や温度変化に強い。<sup>※2</sup>

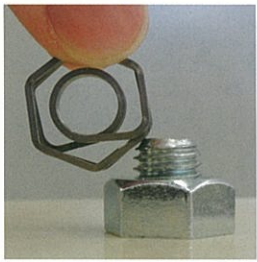
公式テストで30,000回<sup>※1</sup>をクリア。  
取り付け方法と衝撃型振動試験の動画  
<http://www.advantex.co.jp/lockone.html>



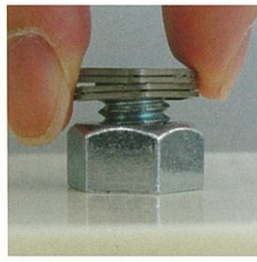
市販のソケットレンチを使用して簡単に装着。

※1 NAS3350の規格に準拠した衝撃型振動試験機を用いた試験で上限にあたる30,000回をクリア。NAS (National Aerospace Standard) 3350は、アメリカで適用されている航空規格に基づいた、ネジ緩み試験です。  
※2 材質にSUS304-WPBを採用。侵食の恐れや温度変化の厳しい環境でもご利用いただけます。 ※緩み止め効果は使用環境により異なり、保証するものではありません。

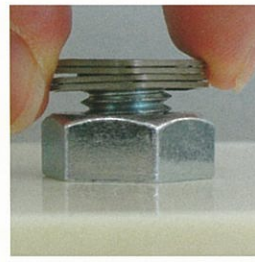
LockOne の手による取り付け方法



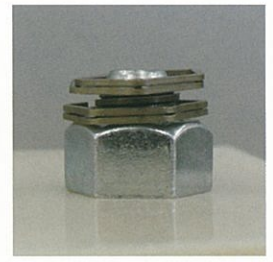
ナットを所定トルクで締付けて下さい



ボルトの余長部に取付けて下さい



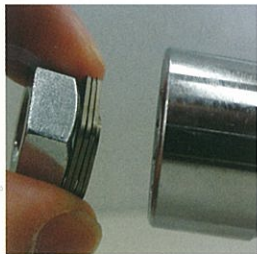
LockOneとナットに隙間が無くなるまで締付けて下さい



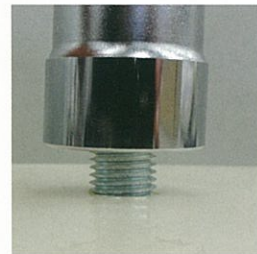
ナットにLockOneが360°密着したら完了です

※4山分以上のボルト余長部に取付けてください。(LockOne取付け後、1巻きのボルト余長が必要です)

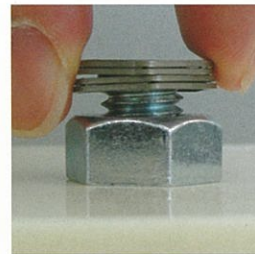
LockOne のソケットレンチによる取り付け方法



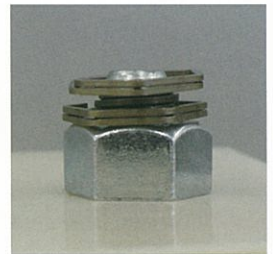
LockOne、ナットの順にセットして下さい



ボルトにナットを締付ける要領で取付けます



取付け後に隙間がある場合は、隙間が無くなるまで手で締付けて下さい

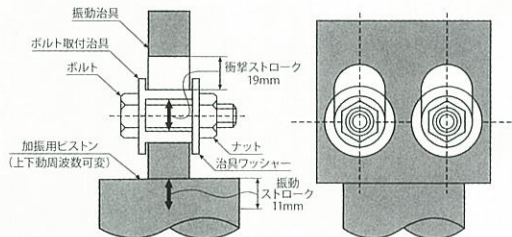


ナットにLockOneが360°密着したら完了です

※4山分以上のボルト余長部に取付けてください。(LockOne取付け後、1巻きのボルト余長が必要です)

衝撃型振動試験機を用いた試験で上限にあたる30,000回をクリア。

試験機治具



振動試験の試験条件

●試験体

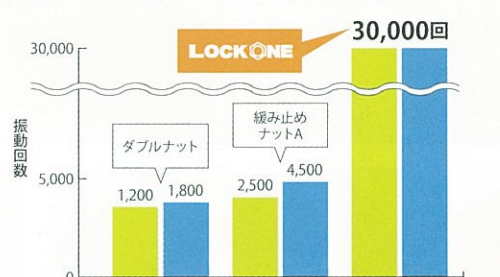
ボルトサイズ	M16
材質・めっき	SS400 相当・溶融亜鉛めっき
LOCK ONE 材質	SUS304-WPB
締付けトルク	75N・m

●試験条件

加振方向	ボルト軸に対して直角方向
振動数・加速度	自社規格に基づく
振動ストローク	11mm
衝撃ストローク	19mm
試験体取付け数	2体
振動回数	上限 30,000 回

試験結果

《緩み止め性能比較》



NAS3350 (National Aerospace Standard 米国宇宙航空規格) の規格に準拠した衝撃型振動試験機を用いた試験においても、LockOneの緩み防止性能は証明されています。

※取り付け方法と衝撃型振動試験の動画は、<http://www.advanex.co.jp/lockone.html>

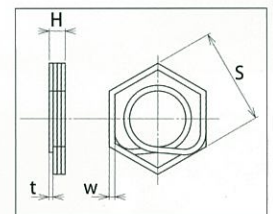


規格寸法

注文コード	呼び	対辺 (S)	角線 (w×t)	高さ (約 H)
LOCKONE-M4	M4	7	0.50×0.35	1.40
LOCKONE-M5	M5	8	0.60×0.40	1.60
LOCKONE-M6	M6	10	0.70×0.50	2.00
LOCKONE-M8	M8	13	0.88×0.63	2.50
LOCKONE-M10	M10	17	1.05×0.75	3.00
LOCKONE-W3/8	W3/8	17	1.05×0.75	3.00

注文コード	呼び	対辺 (S)	角線 (w×t)	高さ (約 H)
LOCKONE-M12	M12	19	1.23×0.88	3.50
LOCKONE-W1/2	W1/2	21	1.40×1.00	4.00
LOCKONE-M16	M16	24	1.40×1.00	4.00
LOCKONE-M20	M20	30	1.75×1.25	5.00
LOCKONE-M22	M22	32	1.75×1.25	5.00
LOCKONE-M24	M24	36	2.10×1.50	6.00

\*ご注文の際は「注文コード」でご指定下さい。



■お問い合わせは/販売元

・仕様は予告なく変更する場合があります。



株式会社アドバネクス A-direct

〒114-8581 東京都北区田端 6-1-1 田端アスカタワー 3F  
 TEL:03-3822-5881 FAX:03-3822-5883  
 e-mail:support@advanex.co.jp  
 www.advanex.co.jp/

Pursue truly beauty

規格ばね、カスタムメイドのご要望にお応えします。

